

Quartier DUTEMPLE, un {re}nouveau durable



1. Structuration du quartier
2. Principes bioclimatiques
3. Confort thermique
4. Économie d'énergie
5. Économie d'eau
6. Logements adaptés « PMR »



1. Structuration du quartier

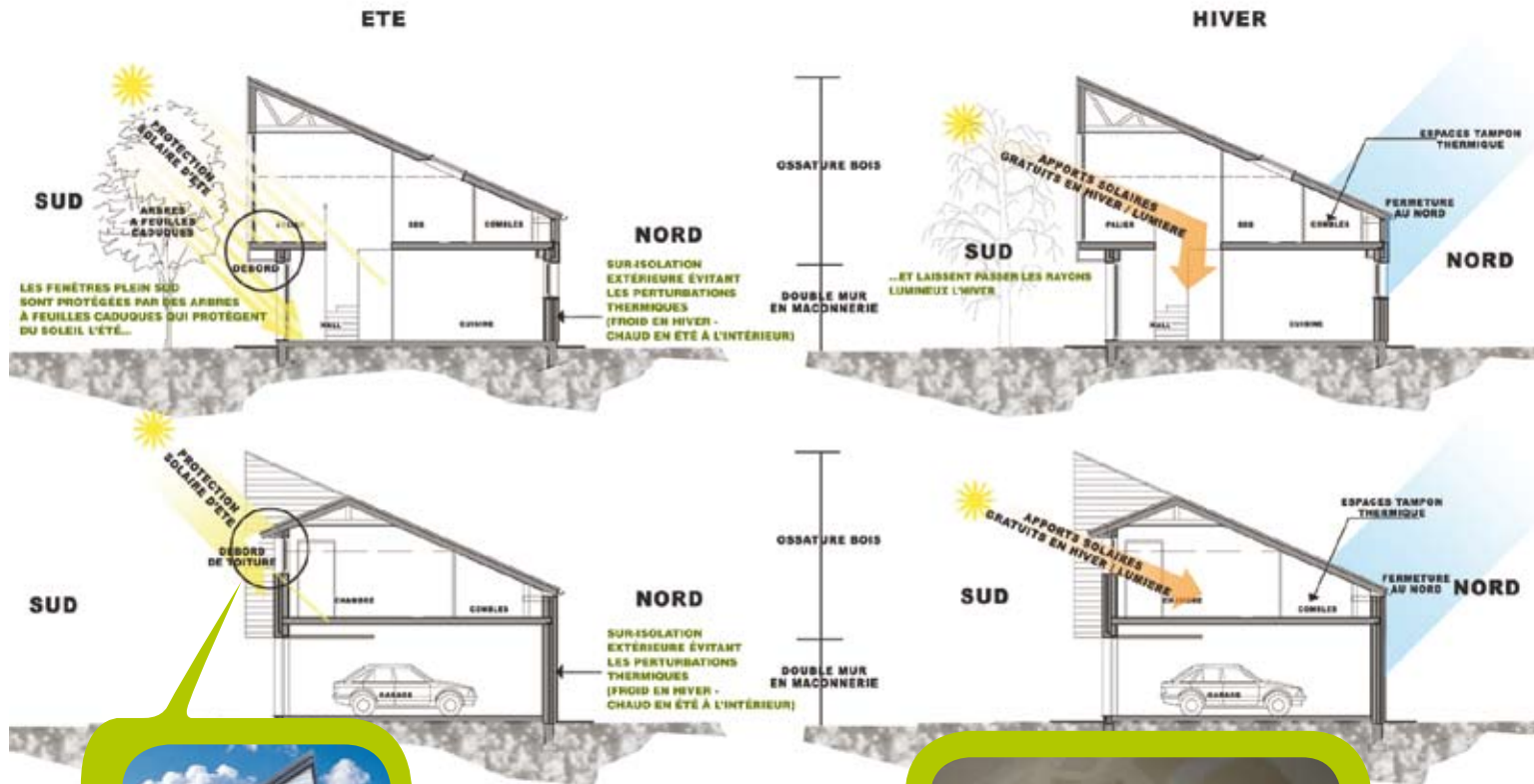
- Démolition de 164 logements
- Construction de 154 logements durables sur site
- Relogement des locataires sur site
- Réhabilitation de 210 logements individuels ●



2. Les principes bioclimatiques

Recherche d'apports solaires (énergie gratuite) par une bonne orientation du logement

COUPES DE PRINCIPE - LOGEMENTS SUD ET NORD / RUE



L'apport solaire SUD permet de bénéficier au maximum des apports solaires tant en chaleur qu'en lumière.

Les logements sont équipés de baies vitrées pour offrir aux résidents un maximum de luminosité.

i Les voilages posés aux fenêtres doivent donc veiller à ne pas trop réduire l'apport lumineux naturel.



Les apports solaires sont régulés par la mise en place de « ventelles » appelées également « claustras » (ombrage naturel l'été, éclairage l'hiver).

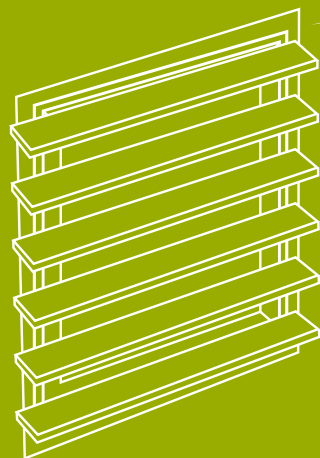
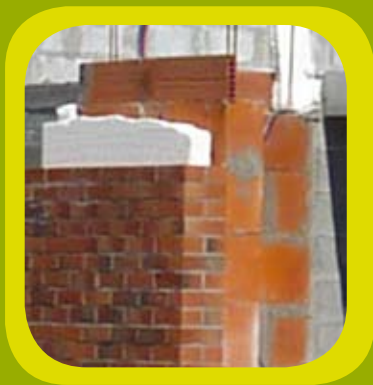


Éclairage naturel de dégagement (coin bureau).

3. Confort thermique

Conception technique

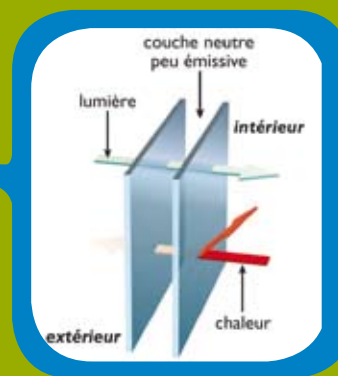
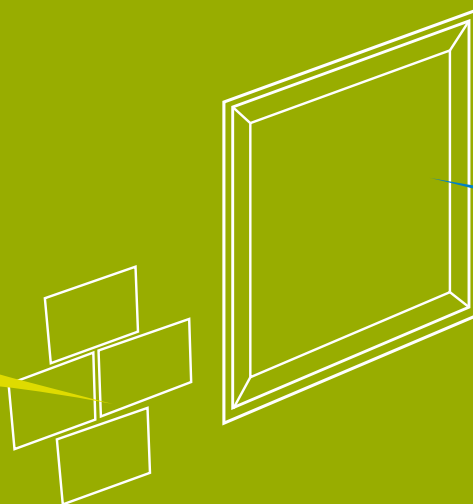
Les pièces de vie (salon, salle à manger, bureau...) sont réalisées via un système d'isolation par l'extérieur afin de privilégier le confort de l'habitant. Ce système est également appelé « inertie thermique ».



La réalisation des chambres consiste en un système à ossature bois afin de privilégier le confort et la santé de l'habitant. Il permet également une « sur-isolation de l'enveloppe ».



Le pouvoir d'isolation du bois est plus important que les isolants classiques (laine de verre par exemple).

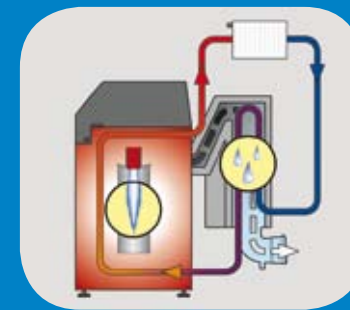


Ce vitrage permet un complément d'isolation car la lumière entre mais la chaleur ne sort pas. Il y a donc moins de perte de chaleur qu'avec un vitrage classique.



Précaution d'usage : une vitre fendue peut entraîner une forte baisse de l'isolation thermique de la fenêtre.

4. Économie d'énergie

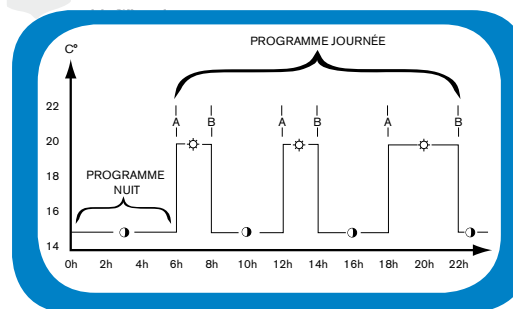


1 Le système de la chaudière à condensation permet d'assurer une récupération importante de l'énergie.



2 Elle est pilotée par un thermostat programmable permettant de réguler la température.

3 La température souhaitée dans votre logement se déclenche automatiquement en fonction du programme choisi. Par exemple :



LE CHAUFFAGE

Quelques chiffres

1°C en moins représente 7% en moins sur votre facture.

Les températures de confort sont :

- 19°C le jour,
- 17°C dans les chambres et la nuit.

Que faire ?

Réglez votre thermostat sur la bonne température de chauffage (19°C).

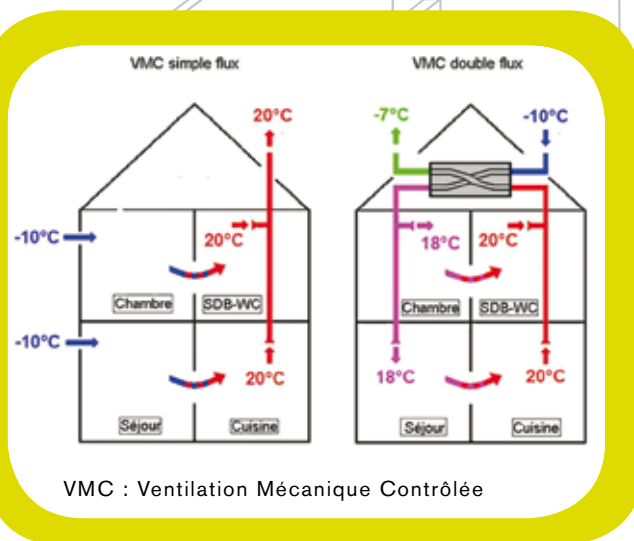
Comme votre thermostat est programmable :

- Réglez alors les plages horaires où vous occupez votre logement.
- Démarrez le chauffage 30 minutes avant de vous lever.
- Coupez-le 30 minutes avant de regagner votre chambre.

Ainsi, vous assurerez votre confort tout en faisant 10 à 20% d'économies.

Adoptez les bons gestes

- Arrêtez le chauffage quand vous aérez votre logement.
- Dépoussiérez les radiateurs.
- Pensez à fermer les volets et rideaux la nuit pour limiter les pertes techniques.



Le renforcement d'isolation de l'habitation demande un renouvellement d'air plus important. La ventilation mécanique à double flux permet de récupérer de l'énergie pour réchauffer l'air entrant et éviter la sensation de froid ressentie avec une VMC classique.

Économie d'énergie (suite)

L'ÉCLAIRAGE

Votre logement est livré avec des ampoules à basse consommation.

Une Lampe Basse Consommation (LBC) ou « fluocompacte » consomme 4 à 5 fois moins qu'une ampoule classique et dure 10 fois plus longtemps.

La différence de prix est amortie en 8 mois environ.

Voici le tableau des correspondances :

AMPOULE CLASSIQUE	LAMPE BASSE CONSOMMATION
40 W	9 W
60 W	11 W
75 W	15 W
100 W	20 W

Pensez la lumière autrement

- Remplacez les ampoules classiques par des ampoules basse consommation.
- Supprimez également vos lampes halogènes qui consomment jusqu'à 20 fois plus qu'une lampe basse consommation.
- Adaptez l'éclairage à votre activité.
- Profitez d'une lumière 100% gratuite : la lumière du jour. En effet, la proximité d'une fenêtre est l'endroit idéal pour installer le coin à vivre, un fauteuil ou un bureau.

Et bien sûr :

- Éteignez systématiquement les lumières quand vous quittez une pièce.

Pour un meilleur confort visuel :

choisissez la puissance de la lampe en fonction de son usage et multipliez les points lumineux adaptés à chaque utilisation.

Par exemple, une lampe basse consommation de 20 W convient pour lire ou travailler alors qu'une lampe de 5 W suffit pour regarder la télévision ou être sur l'ordinateur.

Vos logements sont équipés d'ampoules basse consommation



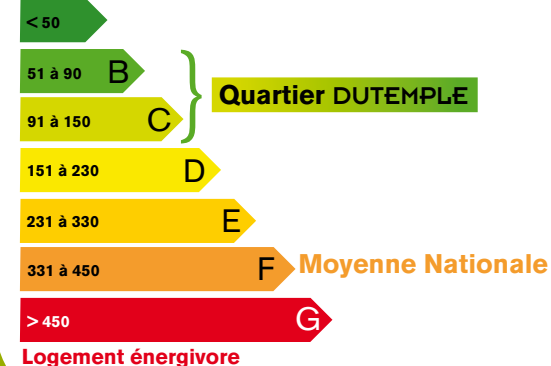
LES LAMPES FLUOCOMPACTES SONT CLASSÉES COMME DÉCHETS DANGEREUX.

Il ne faut ni les casser, ni les jeter à la poubelle mais :

- les porter au distributeur (grande surface, magasin de bricolage,...) qui est tenu de les reprendre,
- les déposer en déchetterie, ou
- les remettre à une collecte spécialisée.

Leurs composants peuvent être totalement recyclés.

Logement économe



Tous ces équipements permettent d'avoir un logement moins énergivore et donc de moins consommer

5. Économie d'eau



Mise en place d'une citerne (avec couvercle) de récupération des eaux pluviales (1000 l) destinée à l'arrosage.

Ce récupérateur d'eau vous permet d'arroser votre jardin ou nettoyer votre voiture par exemple.

ATTENTION :
Pensez à le vider
l'hiver et à le fermer

ATTENTION :
L'eau de pluie
n'est pas potable



Chasse d'eau 3l/6l.
Ce système vous permet
de régler le débit de l'eau.

6. Logements adaptés aux Personnes à Mobilité Réduite (PMR)



Des places de stationnement réservées aux Personnes à Mobilité Réduite (PMR) ont été créées.

RESPECTEZ-LES !



Les logements de plain-pied sont adaptés aux Personnes à Mobilité Réduite :
douche adaptée au fauteuil handicapé,
bâties de portes plus larges...



Val' Hainaut Habitat
26, rue de Beaumont
BP 40146
59303 Valenciennes cedex
tél : 03 27 23 56 00
fax : 03 59 303 303
www.v2h.org



Ce document est une parution gratuite tirée à 1000 exemplaires par Roué Imprimerie à Jeumont. Imprimé sur Cyclus Print (100% recyclé)

Directeur de la publication : Jean Louis Van Stichelen
Réalisation : Cellule Communication Val'Hainaut Habitat

Crédits photos : Atelier Olivier PARENT : Architecte - Urbaniste - Qualité environnementale
Conception graphique : Roué Communication Graphique